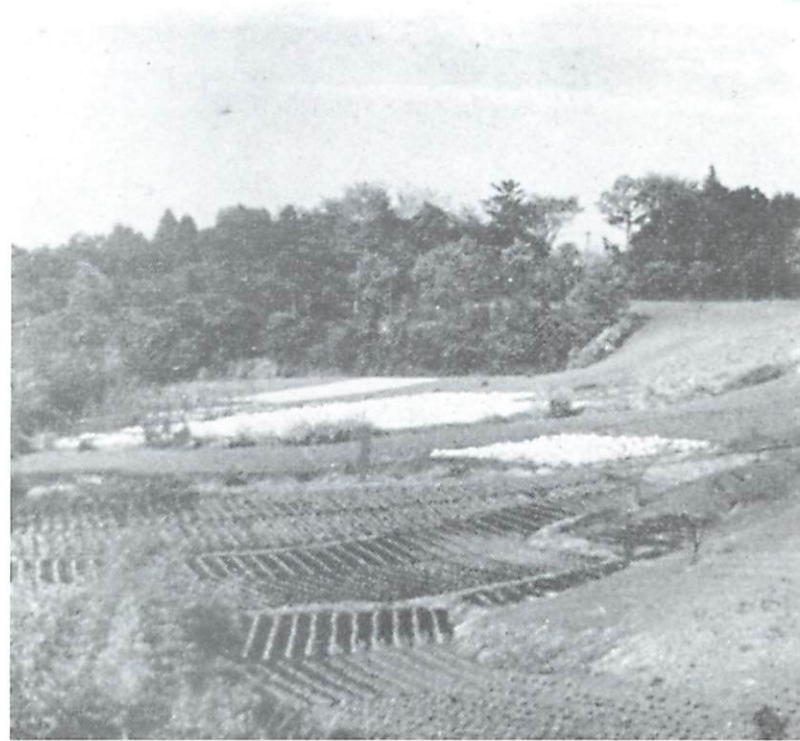


# 岡本と 東京緑地計画

世田谷区立岡本公園民家園企画展  
岡本の記憶をたどる



平成29年7月1日(土)～  
平成30年3月31日(土)

\*9/26(火)～9/30(土)は、一部展示替えのため閉室。

【会場】世田谷区立岡本公園民家園

東京都世田谷区岡本 2-19-1

TEL 03-3709-6959 FAX 03-3709-6959

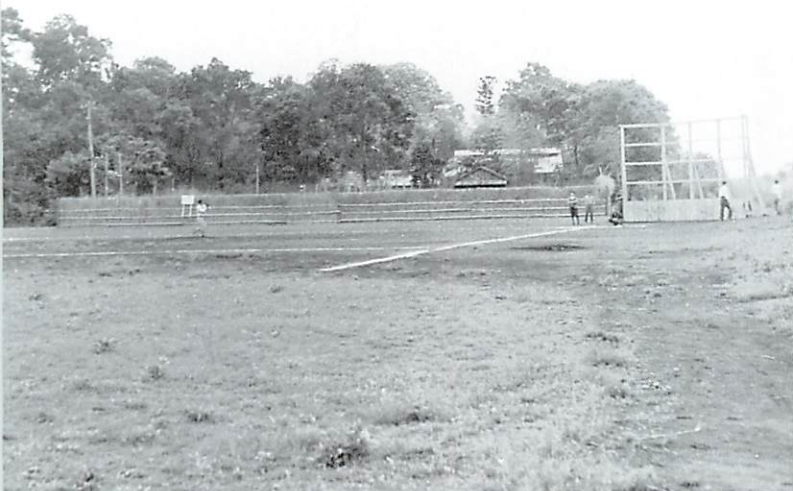
【開園時間】9:30～16:30

\*7月1日(土)は14:00まで

\*元日は特別開園(10:00～15:30)

【休園日】毎週月曜日

および12月28日～1月4日、ただし、元日は特別開園。  
月曜日が祝日及び休日にあたる場合は次の平日が休園日。



右上写真：砧緑地の造成前の風景（昭和18年）（「公園緑地」第4巻第4号より）  
左中写真：砧公園開園前の野球場（昭和27年）（公益財団法人東京都公園協会所蔵）  
右下写真：現・砧公園のゴルフ場時代（公益財団法人東京都公園協会所蔵）



## 交通アクセス

＜電車＞東急二子玉川駅より徒歩 20 分

＜バス＞

- ・「世田谷総合高校」下車 徒歩 5 分  
(東急二子玉川駅～小田急成城学園前駅)
- ・「民家園」下車 徒歩 1 分  
(東急二子玉川駅→成育医療研究センター)

主催 世田谷区教育委員会  
協力 日本大学理工学部建築学科  
問合せ先 生涯学習・地域学校連携課民家園係  
〒157-0067 世田谷区喜多見 5-27-14  
TEL03-3417-5911 FAX03-3417-5961

